



**HERZLICH WILLKOMMEN
zur Präsentation:
Marathon-Nachhaltigkeits-Offensive
2023**

Marathon im Wandel der Zeit



490 v. Chr.
Pheidippides
Athen – Sparta
40km – 2 Tage



1896 *Spyridon Louis*
40 km - 2:58:50 h



2022 Berlin *Eliud Kipchoge*
42,195km - 2:01:09 h



November.2022
China
42,195km - 3:28 h

Marathon im Wandel der Zeit

**...unser gemeinsames
Ziel:**

**Tonnen an PLASTIK-ABFALL zu
reduzieren bzw. einzusparen...**



Plastik, dereinem Recycling aus techn. und Kostengründen noch immer nicht zugeführt werden kann, sondern u.a. verbrannt wird und damit CO2 freisetzt!



© picture-alliance/dpa/S. Pilick

...damit wir solche Bilder nicht mehr in den Medien finden!



© allsenses marketing gmbh





Entwickler eines Kunststoffes aus nachwachsenden Pflanzen *Dr. Tobias Herken*

tu technische universität
dortmund





Erfahrungen aus MARATHON-Events



Getränkeausgabe



- Extrem leichter, weicher Einwegbecher!**
Bei der Aufnahme in die Hand:
- spritzte das Wasser bereits zur Hälfte heraus
 - zusätzlich wurde der Becher in der Hälfte geknickt, was das Trinken und Wegwerfen erschwerte.



Ergebnis nach 3h

© allsenses-marketing gmbh

Dieser landete, aufgrund des geringen Gewichts zum Großteil nicht im Auffangcontainer, sondern auf der Straße. Hier wurde er zertreten und bedingt auch durch die Nässe, zu einer erhöhten Verletzungsgefahr!





Herausforderung:
**Entwicklung eines exklusiven
Marathon-Mehrwegbechers**

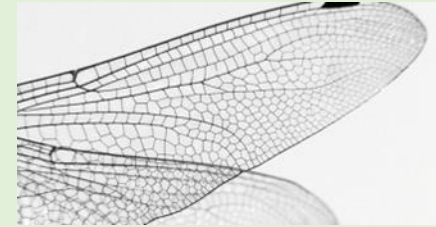
...zur MIETE
inkl. zus. DIENSTLEISTUNGS-ANGEBOTE!



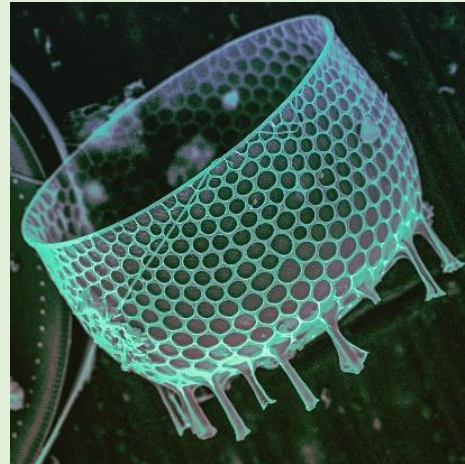


Eigenschaften/Alleinstellungsmerkmal

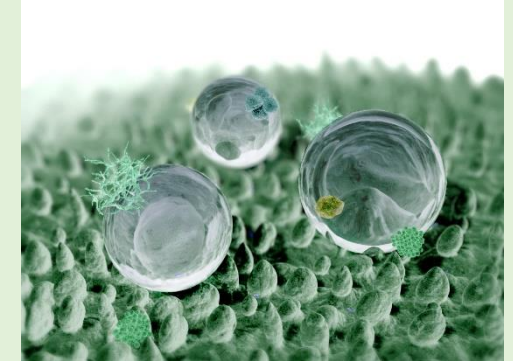
Die Natur macht es vor...



**Granulat
aus nachwachsendem
Rohstoffen
Kein Mineralöl!**



- **GERINGES GEWICHT**
- **HOHE STABILITÄT**
- **BEI BRUCH, keine SCHERBEN**



- **WASSER-ABWEISEND**
- **RUTSCHFEST**
- **SICHERER GRIFF**



TEE oder WASSER unterscheidbar



- **SELBST VERSTEIFEND**
- © allsenses-marketing gmbh





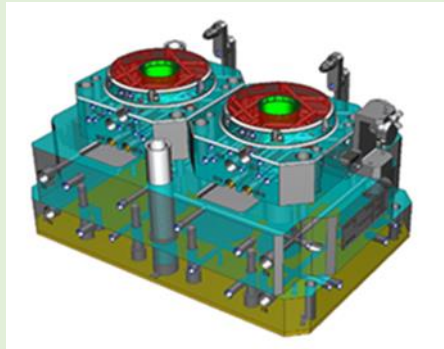
Produktion

CO₂ neutral in LEMGO
MADE IN GERMANY





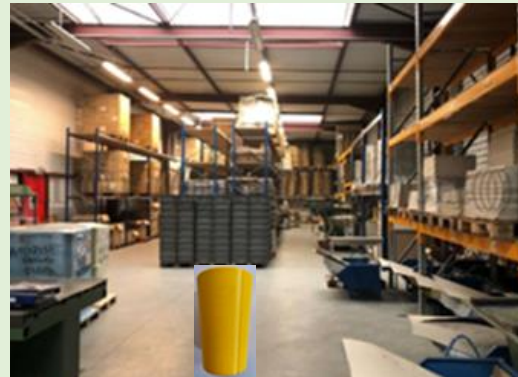
Logistik



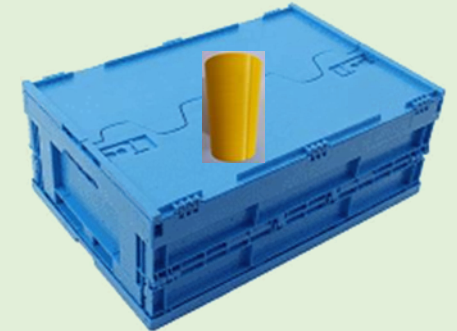
Produktion der Marathon-Mehrweg-Becher



→
Einlagerung



→ **REMONDIS®**
Transport zum Marathon-Event





Zusätzliche Dienstleistungspakete

- auch einzeln buchbar -



- Verteilung auf die
Ausgabenstellen



- Kurzschulung der *Volunteers*
im Handling der Abläufe
- Ziel: **98%ige Rückführung der
Mehrwegbecher!**



259 x 170 x 61cm

- Auf-/Abbau von **X**
faltbaren Auffang-
becken



- Auf-/Abbau von Müll-
tonnen/240l mit
passendem Müllsack



Spülung Rückführung

REMONDIS®



Einlagerung

- ...scannen** des EAN Codes und damit Zuordnung des Absenders:
- Ausleeren, Sortieren ganz/kaputt
 - Zählung, um den Fehlbestand zu ermitteln
 - Einräumen in die *Großspül-Anlage*...

- Lebensmittel konforme Spülung
- Einsortieren in die Boxen
- Rücksendung an CUNA inkl. der nicht benutzten und separierten **kaputten MWB**



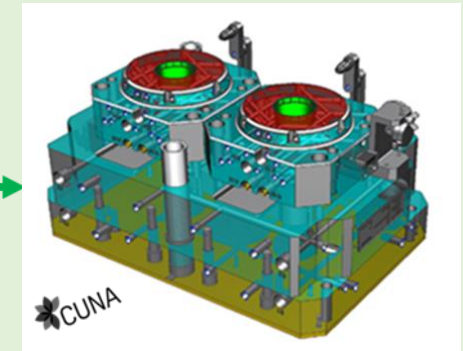
Garantierte Rücknahme und Recycling



...kaputte, unansehnliche Mehrwegbecher, Transport zum...



Recycling



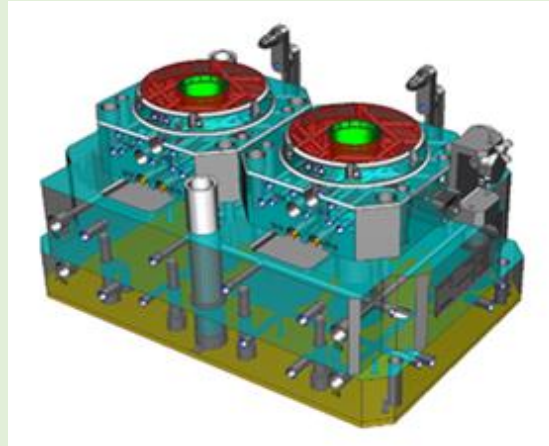
CO₂ neutrale Neu-Produktion in LEMGO



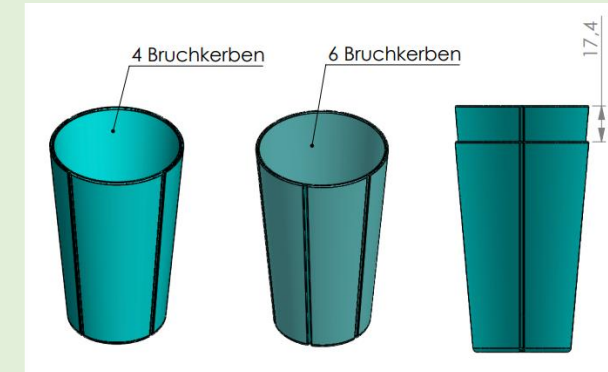
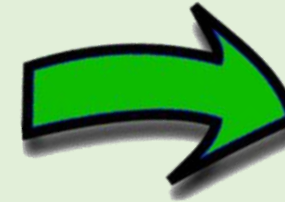
Zusammenfassung Cradle to Cradle



**2. Granulat aus
nachwachsenden
Rohstoffen**



**3. CO₂ neutrale
Produktion**



**4. MEHRWEGBECHER
mit
Rücknahmegarantie und
eigenem Recycling-
System**



**1. Biologischer
Anbau**





Projekt-Partner



...und bald auch Sie?



**Herzlichen Dank für
Ihre Aufmerksamkeit
&**

