

# Mehrwegbechertest III



2017



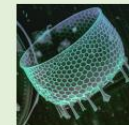
2022



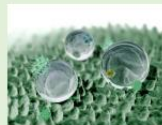
2023



TEE oder WASSER unterscheidbar



- GERINGES GEWICHT
- HOHE STABILITÄT
- BEI BRUCH, keine SCHERBEN



- WASSER-ABWEISEND
- RUTSCHFEST
- SICHERER GRIFF



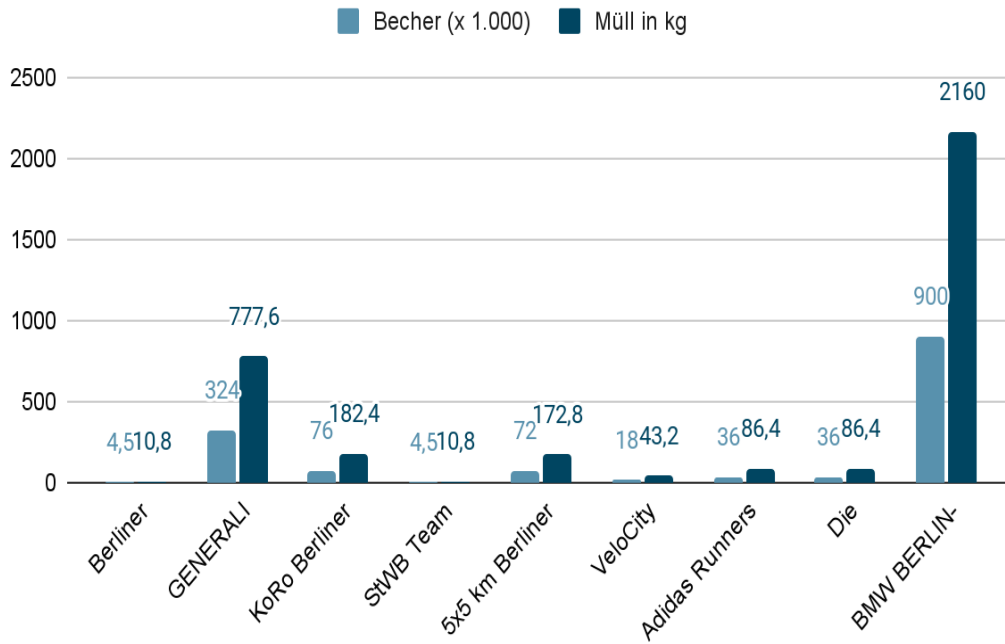
- SELBST VERSTEIFEND



# Becherbedarf und Müllaufkommen



## Becheranzahl und Müllmenge SCC EVENTS



Becher pro Jahr: ~ 1.200.000 - 1.500.000

Müll pro Jahr: ~ 3 - 3.5 to

# Mehrwegbechertest II

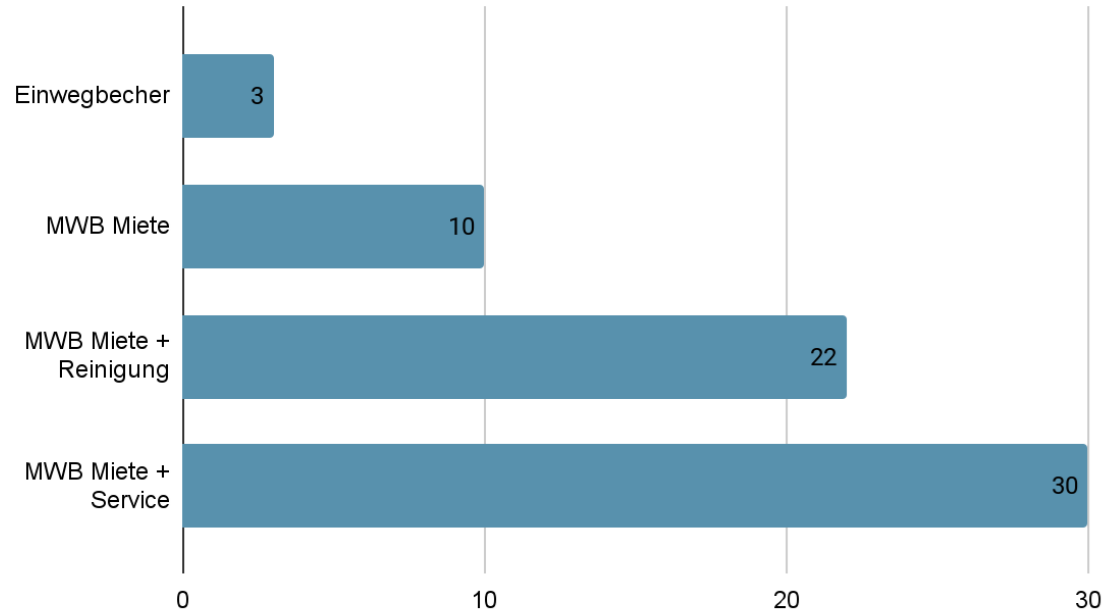
## 2022 - GENERALI BERLINER HALBMARATHON



# Kosten



Preis pro Becher in Cent



# Wer soll das bezahlen?

Mehrkosten pro Teilnehmer:

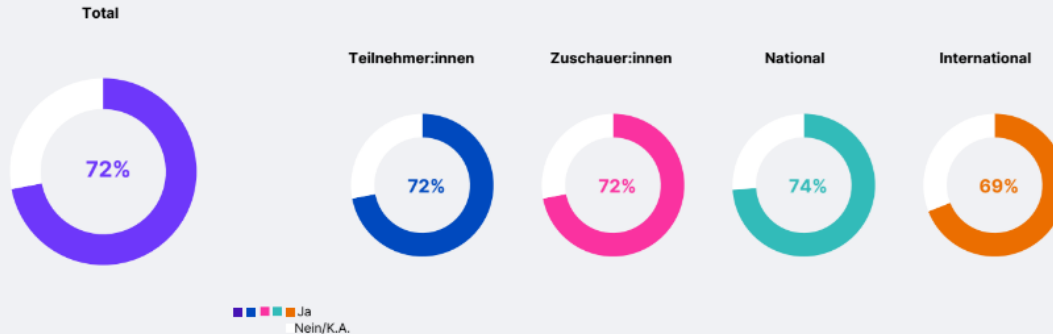
GENERALI BERLINER HALBMARATHON =  
~ 3 €

BMW BERLIN MARATHON

## Potenziale für Mehrweglösungen beim BMW BERLIN-MARATHON

Gute Akzeptanz von Mehrweglösungen, fast drei Viertel der Läufer:innen würden dafür auch mehr bezahlen.

### Akzeptanz Mehrweg



Frage: Die Versorgung der Läufer (z. B. mit Getränken) wird aktuell noch über Einweglösungen abgedeckt. Eine Mehrweglösung kostet den Veranstalter in etwa das Zehnfache. Wäre für Sie die Erhöhung des Teilnahmebeitrages um 5 € zu diesem Zweck akzeptabel?

# Was wir sonst so machen...



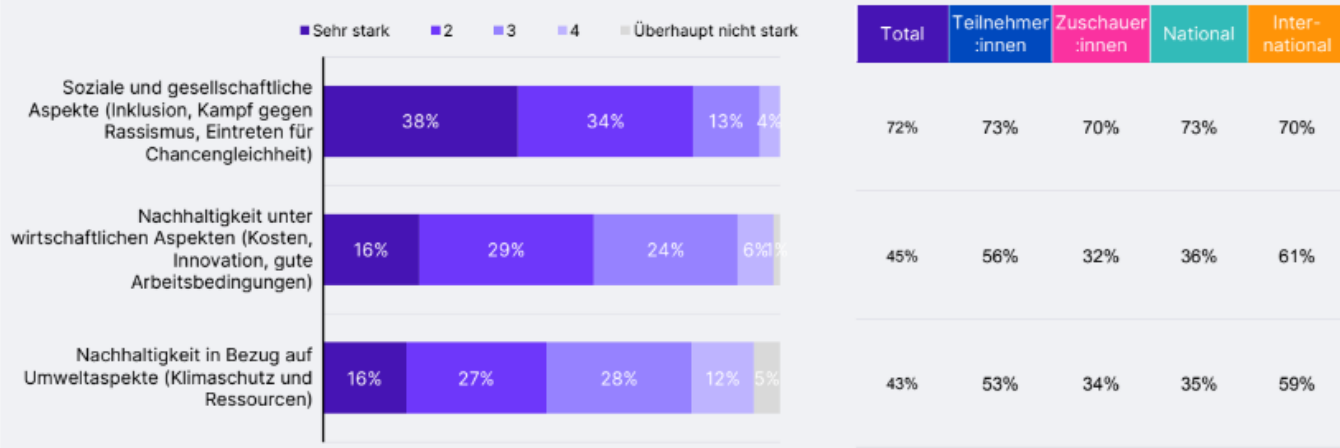
# Super! Dann kann ja alles so bleiben?



## Nachhaltigkeitsaspekte des BMW BERLIN-MARATHON

Beim Thema Nachhaltigkeit in Bezug auf Umweltaspekte sehen die Befragten noch Verbesserungsbedarf.

### Nachhaltigkeitsaspekte



# Wir machen weiter!



WWF UND SCC EVENTS  
SIND PARTNER FÜR MEHR  
UMWELTBEWUSSTSEIN  
IM SPORT

SCC | EVENTS

